

PROCESO DE CREACIÓN DE NUEVO EJERCICIO EN AMGESCO

1.- Como primer paso debemos hacer copias de seguridad.

2.- El primer proceso es crear un nuevo ejercicio.

Para ello entramos dentro de: **Multiempresa -> Crear.**

- a. Seleccionamos "Ejercicio".
- b. Seleccionamos del listado de empresas la empresa del ejercicio a cerrar. Aparecerá en las cajas de texto amarillas el año, número, nombre y base de datos y en las blancas el nombre de la empresa.
- c. Debemos establecer claramente:
 - El año.
 - El código del nuevo ejercicio (se recomienda que sea el mismo que el del anterior.).
 - La moneda (por defecto será euros.).
 - El País
 - Los dígitos de contabilidad (que serán los mismos que en empresa del ejercicio anterior.).

Crear Empresa

Crear Empresa

Empresa

Ejercicio

Identificación Empresa

Año: 2010 Número: 888 Dígitos Contabilidad: 9

Nombre: Empresa Tutorial

País: 108 ... España

Moneda: 0 ... Euro

Decimales: 2

Fecha Inicial: 01/01/2010 Fecha Final: 31/12/2010

Ejercicio anterior: 09 888 Empresa Tutorial

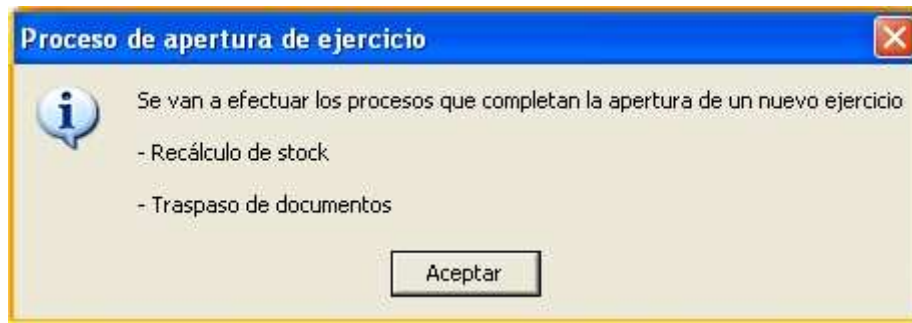
GES09888.MDB

Selección Empresa Ejercicio Anterior

Nombre	Año	Código	Ubicación
	02	001	GES02001.MDB
	09	001	GES09001.MDB
	09	002	GES09002.MDB
	09	004	GES09004.MDB
	09	006	GES09006.MDB
	09	301	GES09301.MDB
	09	500	GES09500.mdb
Empresa Tutorial	09	888	GES09888.MDB

Una vez creada la base de datos del nuevo ejercicio el programa le informa de los siguientes procesos a realizar.

PROCESO DE CREACIÓN DE NUEVO EJERCICIO EN AMGESCO

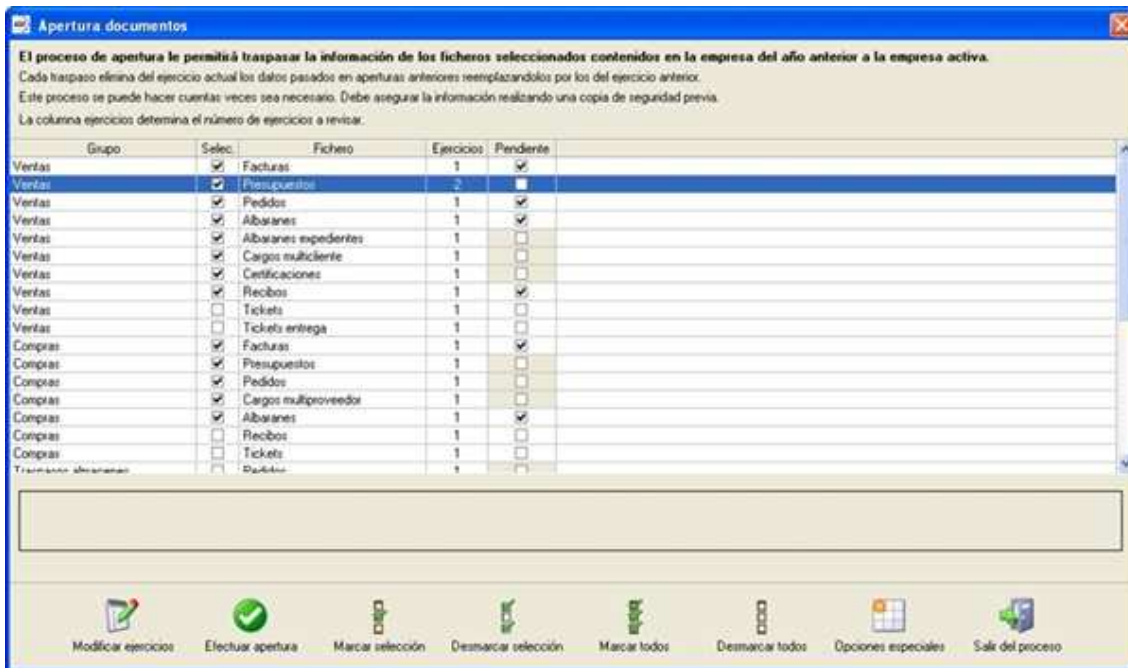


Una vez pulsado aceptar aparecerá la pantalla de recálculo de stock para que con un simple clic en el botón activo comience el proceso.



A continuación. Traspasaríamos los documentos, ya que los artículos, clientes, proveedores y demás ficheros maestros se traspasan automáticamente al crear el nuevo ejercicio.

PROCESO DE CREACIÓN DE NUEVO EJERCICIO EN AMGESCO



Estos documentos sólo se pueden modificar en la empresa del ejercicio del cual proceden y se tendrían que volver a importar. (**Procesos -> Apertura -> Apertura de documentos**).

En el formulario de Apertura podemos modificar el número de ejercicios a traspasar, así si en la empresa a cerrar tenemos presupuestos de dos ejercicios y queremos traspasarlas al nuevo, debemos modificar el campo Ejercicios y poner 2.

Cuando en el nuevo ejercicio queramos ver documentos del ejercicio anterior, debemos cambiar el Origen de Datos. Así si estamos en el formulario de albaranes en el nuevo ejercicio, y hemos traspasado los albaranes del ejercicio anterior y queremos ver uno de dichos albaranes, en la botonera existente debajo de las líneas de detalle debemos seleccionar el botón Origen y seleccionar el ejercicio anterior. En cualquier formulario el campo Origen 0 indica documentos del ejercicio activo y Origen 1 hace referencia a los documentos del ejercicio anterior.

Si necesitamos modificar un documento que no pertenece al ejercicio tendremos que activar la empresa con el que se creó, hacer las modificaciones pertinentes y en la empresa del nuevo ejercicio volver a hacer el traspaso de documentos seleccionando sólo el tipo de documento que hemos alterado.

PROCESO DE CREACIÓN DE NUEVO EJERCICIO EN AMGESCO

AMGESCO - Menú General

Multiprensa Ficheros Procesos Informes Consultas Utilidades Ventanas Ayuda Salir

Albaranes Venta

Albarán: 0 Fecha: 09/10/2009 Cliente: Agente: Tarifa: Dto. Artículo: 2

Pedido: Referencia: Tipo almacén: General

Forma pago: Almacén: Transportista:

Actualizar stock: Clientes varios: I.v.a. Incluido: Fabricación: Pedido = Fabricar: Agrupar:

Selección de origen de datos

Acceso a documentos de otros ejercicios

La presente herramienta le permite acceder a los documentos de otros ejercicios que se encuentran incluidos en el ejercicio activo como consecuencia de los procesos de apertura

- Documentos del ejercicio: 2010
- Documentos del ejercicio: 2009
- Documentos del ejercicio: 2008
- Documentos del ejercicio: 2007
- Documentos del ejercicio: 2006
- Documentos del ejercicio: 2005

Otros orígenes de datos:

Aceptar Cancelar

Codigo	Cantidad	Precio	% Dto.	Importe	Iva

% Dto. 1	Origen: 0	Serie (**)	Sucursal (**)	Cabecera	Nuevo cliente	Ficha cliente	Config. compuesto	Suma Lineas
% Dto. 2	Auxiliares	Insertar línea	JRPF	Lote múltiple	Artículos Cliente			Descuento
% Dto. 3	Utilidades	Datos cliente	Otros Cargos	Cobro				Cargos varios
% Dto. 4	Documentos	Obra	Etiquetas	Sublíneas				Iva.
Dto.	Eliminar línea	Buscar lote	Báscula	Nuevo Especial				Recargo
Peso								Imp. Especial
Bultos								I.r.p.f.
Volumen								Total a pagar

Administrador 10 888 Empresa Tutorial Versión: 9.9.29