

CREACIÓN DE UN NUEVO EJERCICIO EN AM BALNERIO

El proceso para crear un nuevo ejercicio es:

1- El primer proceso es crear un nuevo ejercicio. Para ello entramos dentro de la opción **Multiempresa -> Crear**.

- a. Seleccionamos **“Ejercicio”**.
- b. Seleccionamos del listado de empresas la empresa del ejercicio anterior. Aparecerá en las cajas de texto amarillas el año, número, nombre y base de datos y en las blancas el nombre de la empresa.

Crear Empresa

Crear Empresa

Empresa

Ejercicio

Identificación Empresa

Año: 2008 Número: 888

Nombre: Tutorial

Moneda: Pesetas Euros Dígitos Contabilidad: 7

Fecha Inicial: 01-ene-2008 Fecha Final: 31-dic-2008

Ejercicio anterior: 07 888 Tutorial

BAL07888.MDB

Selección Empresa Ejercicio Anterior

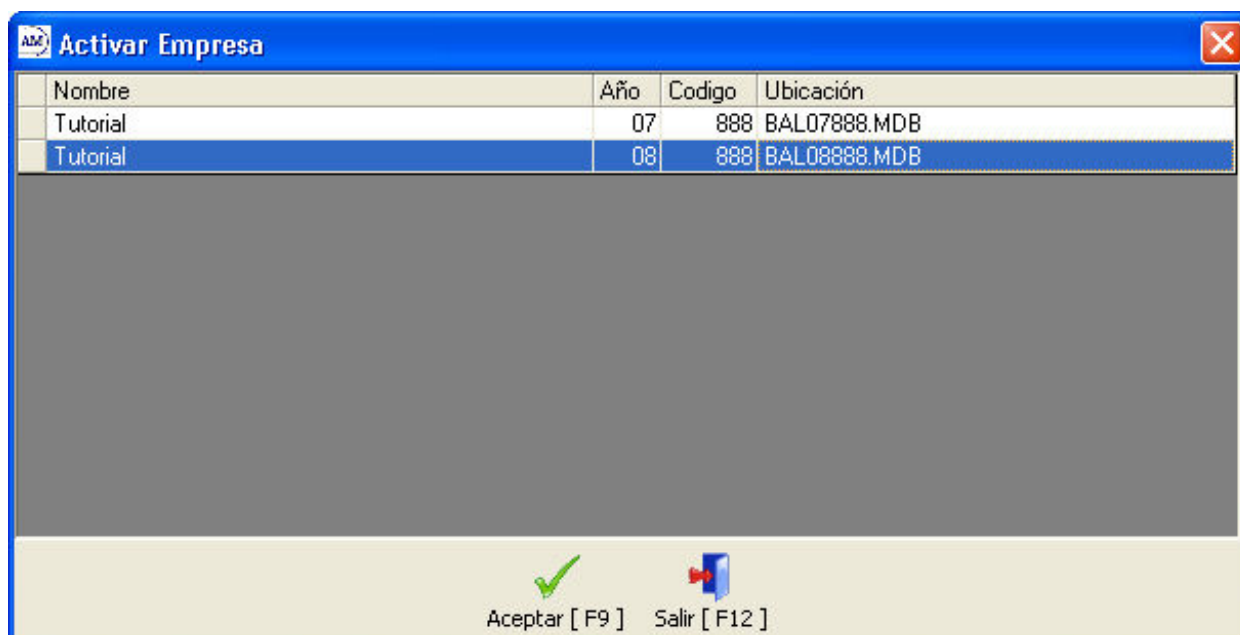
Nombre	Año	Codigo	Ubicación
Tutorial	07	888	BAL07888.MDB

Aceptar [F9] Salir [F12]

c. Debemos establecer claramente:

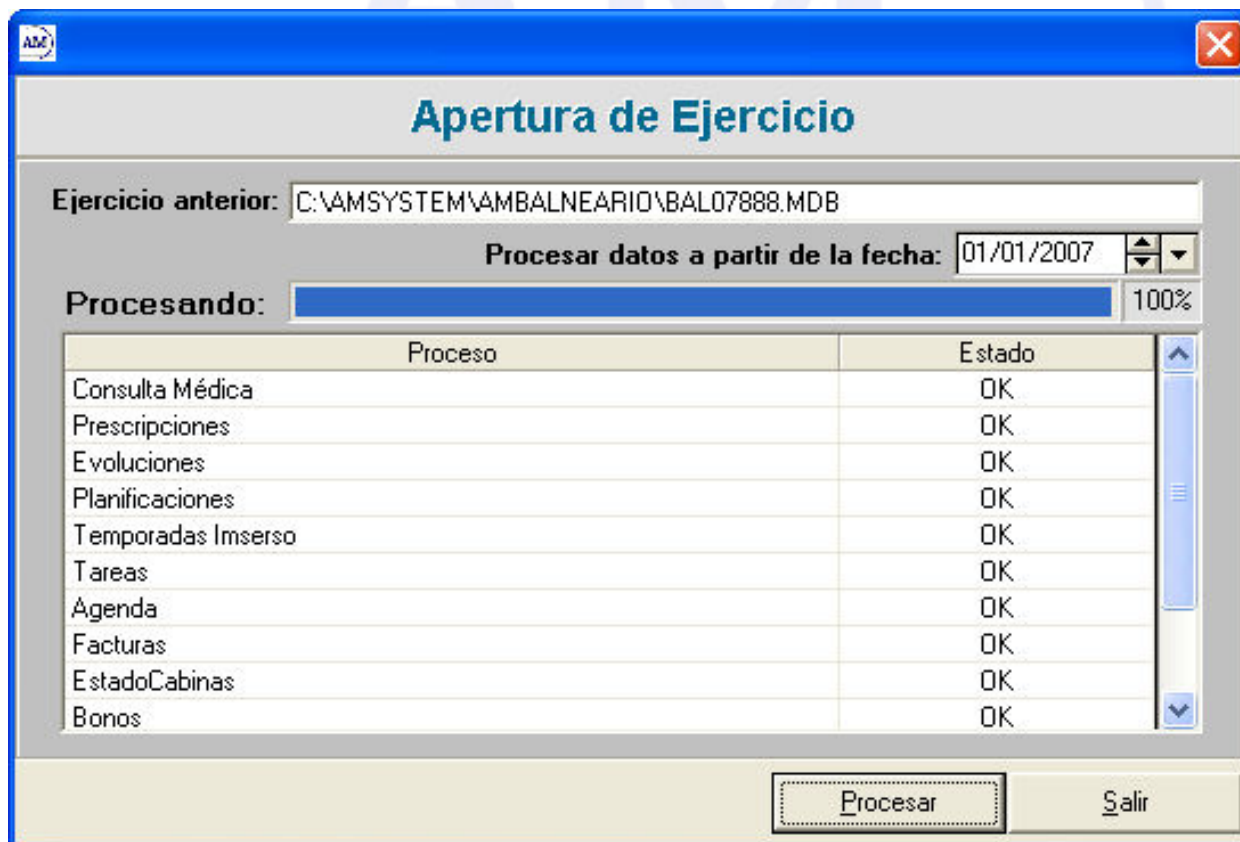
- El año.
- El código del nuevo ejercicio (se recomienda que sea el mismo que el del anterior).
- La fecha inicial y final del ejercicio.
- La moneda (por defecto será euros) .
- Los dígitos de contabilidad (que serán los mismos que en empresa del ejercicio anterior).

2- Una vez realizado este proceso activaría la empresa mediante la opción **Multiempresa -> Activar**.



3- El último paso es la apertura de ejercicio, en el menú **Utilidades -> Apertura de Ejercicio**.

Consiste en traspasar al nuevo ejercicio los datos del ejercicio anterior:



Este proceso pasará al nuevo ejercicio todos las reservas, recepciones pendientes así como los clientes, proveedores y demás ficheros de la aplicación.